



## **Défi des Marins Solidaires 2024 : règles du jeu !**

### **Le défi des Marins Solidaires, l'association Skeaf : c'est quoi ?**

Skeaf est une association solidaire qui œuvre depuis 2015 pour l'insertion sociale par la navigation et la découverte du milieu marin.

Depuis 2021, le voilier et son équipage composé de marins et de personnes issues d'ateliers et de chantiers d'insertion, défie les voiliers de plus de 8m présents aux Fêtes maritimes de Douarnenez. Pour ce beau moment sur l'eau, les bateaux concurrents sont invités à sensibiliser leurs équipages à l'inclusion et à la diversité par la découverte de la voile et de la vie à bord.

### **RDV le samedi 20 juillet !**

**C'est quand ?** C'est le samedi à partir de 14h pour la classe B et à partir de 14h30 pour la classe A.

**Qui peut participer ?** Tous les voiliers des Fêtes maritimes de Douarnenez qui se sont inscrits au défi selon 2 catégories :

Classe A : bateaux supérieurs à 13m.

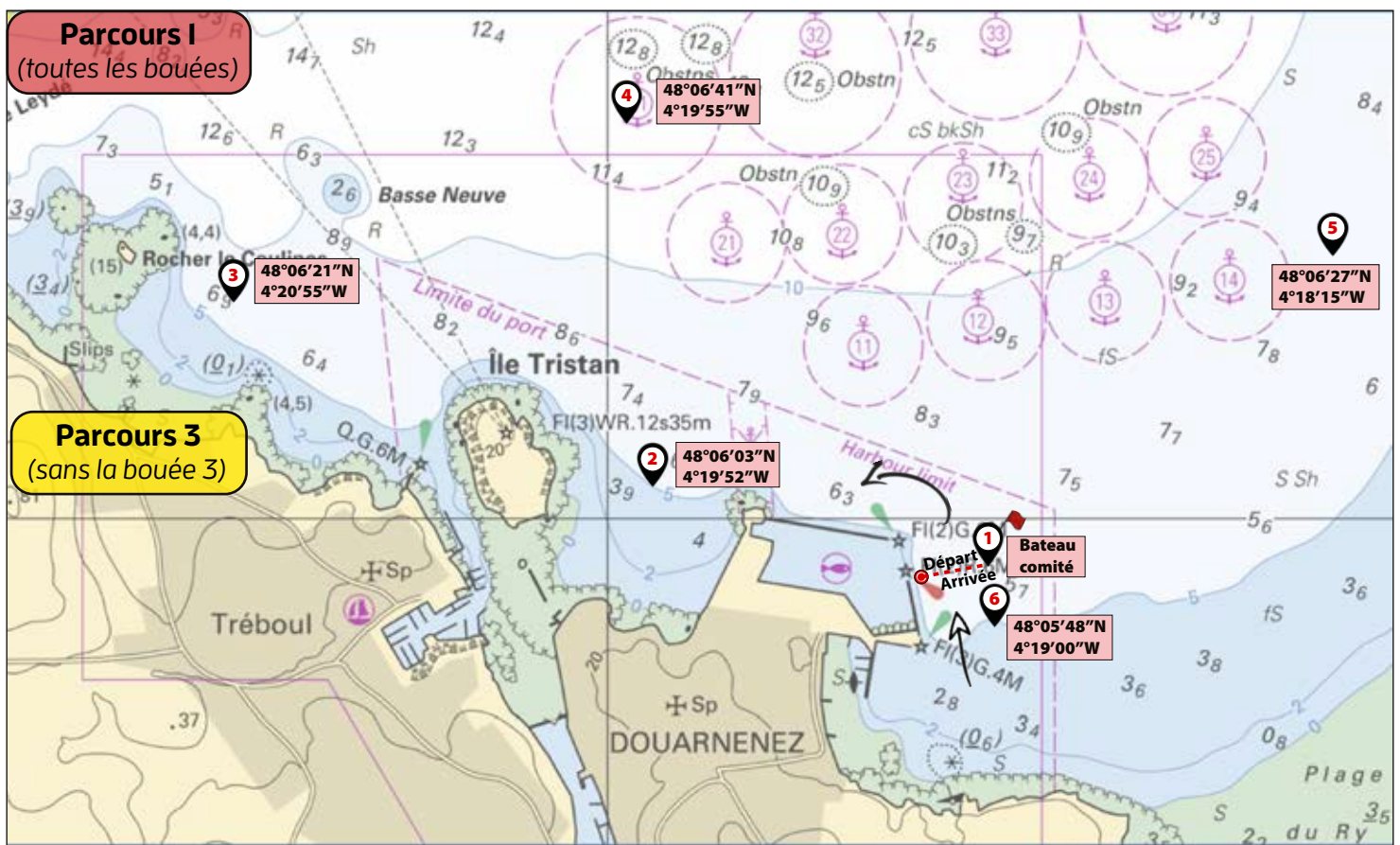
Classe B : bateaux entre 8m et 12,99m.

**Comment s'inscrire ?** En envoyant un mail à [maritime@fetesmaritimes.fr](mailto:maritime@fetesmaritimes.fr) ou à l'Accueil Équipages lors de votre arrivée.

**Jusqu'à quand s'inscrire ?** Jusqu'au vendredi 19 juillet, 18h dans la limite des places disponibles !

**Briefing des capitaines ?** RDV à l'Accueil Équipages le vendredi à 18h30, au moment du PPVR pour poser toutes vos questions à l'équipe du Skeaf et des Fêtes maritimes de Douarnenez.

**Et la remise des prix ?** RDV Samedi 20 juillet, 18h30 à l'Accueil Équipages.



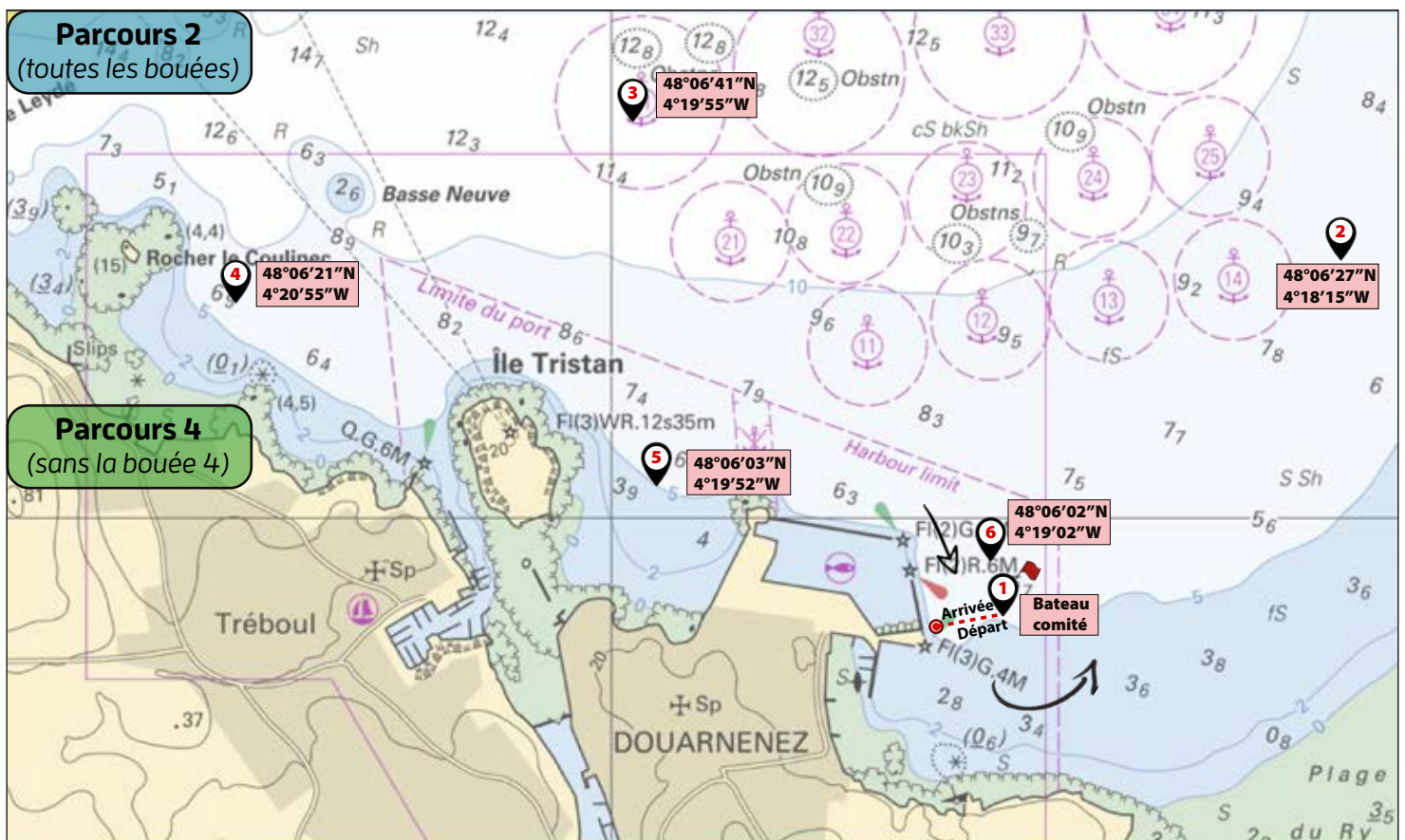
Il y a 4 parcours possibles. Nous vous communiquerons le parcours choisi **le vendredi soir** au briefing (en fonction de la météo et de l'humeur !).

**Rouge** : parcours 1 (sens horaire)

**Bleue** : parcours 2 (sens anti-horaire)

**Jaune** : parcours 3 (parcours 1 réduit : sans la bouée 3)

**Vert** : parcours 4 (parcours 2 réduit : sans la bouée 4)



## A retenir !

Classe :	A (supérieur à 13m) B (entre 8m et 12,99m)
Heure de départ :	Classe A : entre 14h30 et 14h45 Classe B : entre 14h et 14h15
Briefing :	RDV le vendredi à 18h30 à l'Accueil Équipages.
Remise des prix :	RDV le samedi à 18h30 à l'Accueil Équipages.
VHF :	Canal 72
Cagnard :	Arrière tribord (parcours 1 ou 3) Arrière bâbord (parcours 2 ou 4)
Marée	BM 10h59. Im87 PM 17h09. 5m98. Coef 71

## Quelques consignes en mer....

Pendant le défi, nous naviguerons selon les règles internationales pour prévenir des abordages en mer (RIPAM). Les lignes de départ et d'arrivée sont les mêmes.

Tous les bateaux participants :

- » doivent arborer leur cagnard sur l'arrière tribord pour le parcours 1 ou 3.
- » doivent arborer leur cagnard sur l'arrière bâbord pour le parcours 2 ou 4.
- » passer la ligne du sud vers le nord pour les parcours 1 ou 3 et du nord vers le sud pour les parcours 2 ou 4
- » peuvent garder leur moteur allumé débrayé s'ils le souhaitent.
- » être courtois et bienveillants les uns envers les autres.

Le parcours sera annoncé par le fanion de couleur hissé sur le bateau comité. La ligne de départ sera ouverte 15mn pour éviter les embouteillages au départ et les temps seront pris grâce à votre cagnard. C'est un défi et non une régates, pas de risque inconsidéré. Anticipez bien les passages de bouée, quitte à la rater pour éviter une situation risquée !

**Géraldine, Capitaine du Skeaf.**

*Merci de rendre vos cagnards à l'Accueil Équipages après le défi !*

